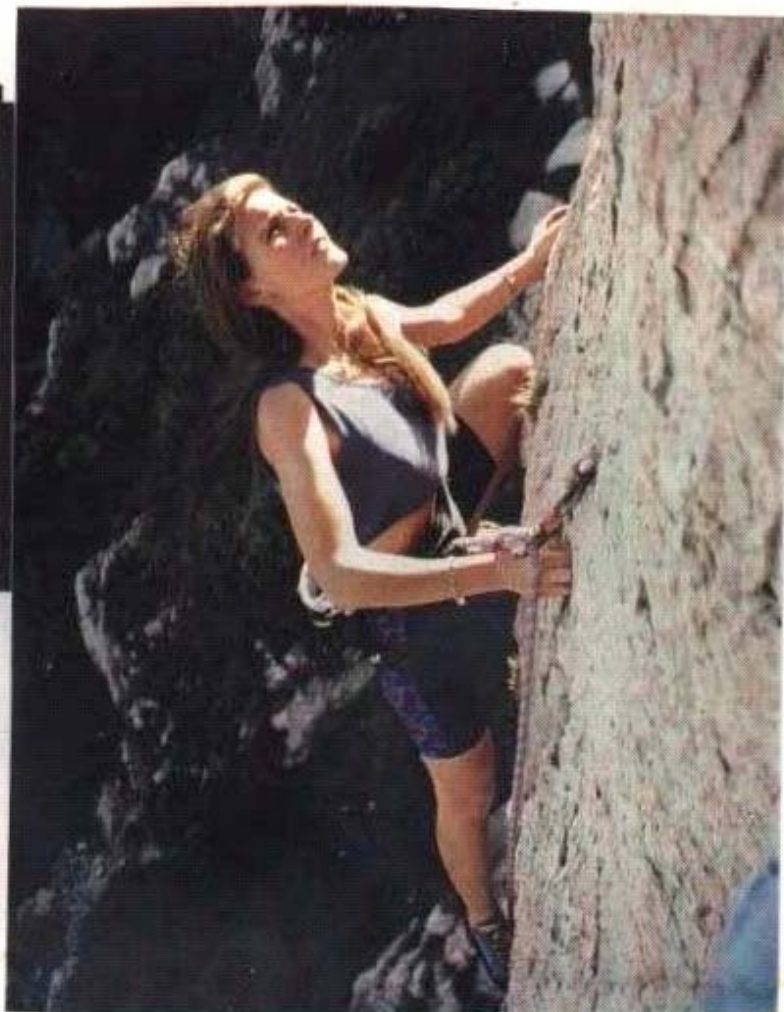


Escalade à Châteauneuf les Martigues

✻ Jacques GIRAL ✻

✻ Frédéric BOTHIER ✻



SOMMAIRE

Généralités et accès	page 2 à 4
Le vallon du Saut	page 5 à 25
Le vallon du Grand-guargo	page 26 à 31
Le vallon du Milieu	page 32 à 33
Le vallon du Mas-blanc	page 34 à 35
Le vallon du Clodo	page 36
Autres sites environnants	page 37 à 41
Gignac, Sausset les pins, Niolon, Le Portalet	page 37
Vitroles	page 38 à 39
Martigues, Port de Bouc	page 40
Pas de lancier - La gerbe d'or.....	page 41

GENERALITES ET ACCES

Situation géographique

Le site se situe en Provence a 30 km a l'Ouest de Marseille et 12 km a l'Est de Martigues, dans la chaîne de l'Estaque.

Cartes:

Michelin N°84 pli N°12 ; IGN N°67 Série verte

Intendance

Le ravitaillement est possible dans la ville de Chateauneuf (hypermarché marché a proximité).

Des campings sont a votre disposition sur la Côte Bleue a 10 km du site.

Secours

Pompiers: Tel 18 ou 04 42 79 84 00

Police Nationale: 04 42 79 89 49 Municipale: 04 42 79 89 02

Environnement :

Le site se trouve sur une propriété privée, ou les grimpeurs ne sont que tolérés.

Nous demandons donc aux grimpeurs, le plus grand respect des lieux et une attitude irréprochable ; Pas d'immondices, pas de feux (c'est un des rares vallons qui n'a pas été ravagé par les incendies), respect de la faune et de la flore et de la discrétion.

L'équipement et les voies

L'équipement a été réalisé bénévolement et en majeure partie par Jacques GIRAL.

Le matériel utilisé a été fourni partiellement par la Maison Pour Tous de Châteauneuf et le reste par les équipeurs eux-mêmes...

Le rééquipement est en cours, le matériel est fourni par le C.D 13 F.F.M.E. (le travail est toujours bénévole) et l'A.S.N. de Vitrolles. L'ensemble du vallon est équipé avec des scellements de types Bis 2, tiges COSIROC et du Sika Dur 31.

Priere de laisser les voies dans l'état ou les équipeurs les ont conçus, il est scandaleux de tailler des prises dans des Itinéraires déjà réalisés en libre (« Môme Kaléidoscope » 6c transformé en 5c, « Mâle pétards » 6a transformé en 5a !)

Les voies sont répertoriées de gauche a droite.

Sécurité

Il est interdit de grimper du 01.07 au 15.08 (ZONE ROUGE).

A titre d'information de par les Directives Fédérales de sécurité pour l'escalade en site naturel (adoptées à l'assemblée générale de la FFME de Sablé sur Sarthe en Janvier 1992):

1. Le grimpeur est seul responsable de sa propre sécurité, sauf action dolosive ou malveillante d'un tiers.
2. Dans le cas de mineurs, cette responsabilité incombe aux parents ou à l'encadrement selon la législation en vigueur.
3. Avant d'entreprendre une voie d'escalade le grimpeur doit:
 - a. s'assurer par tous les moyens possibles (examen visuel, bibliographie, renseignements communiqués par des tiers dont il doit apprécier la fiabilité) que la voie correspond a son propre niveau.
 - b. s'assurer par tous les moyens possibles (examen visuel, bibliographie, renseignements communiqués par des tiers...) que l'équipement en place est suffisant en quantité et en qualité, compte tenu de son niveau, de l'équipement personnel dont il dispose et de l'estimation qu'il fait de ses risques de chutes.
 - c. s'assurer de l'absence de risques liés au terrain naturel, et la météorologie ou a la présence d'autres personnes (chutes de pierres, rocher humide, lichen, prises instables, chute d'autres grimpeurs, ou d'objets divers tel que cordes, mousquetons, etc...).
1. Dans la voie, le grimpeur doit:
 - a. savoir discerner une prise instable ou un ancrage vétuste ou inapproprié.
 - b. faire retraite ou demander l'aide d'autres personnes si les ancrages en place, le rocher peu solide ou d'autres circonstances entraînent un risque d'accident.
1. La formation des escaladeurs doit comporter, outre les techniques gestuelles et du matériel utilisé:
 - a. l'apprentissage de la sécurité en fonction des divers milieux.
 - b. l'apprentissage de l'appréciation des risques.
 - c. l'apprentissage de la distinction entre équipement fiables et équipements vétustes, insuffisants ou abandonnés.

Légendes

Relais: ● Descentes ou montées a pied:  Voies marquantes: ★

ACCES

Vallon du saut : Par l'autoroute 55 (gratuite) il faut sortir a la Mède Est, aller tout droit en direction de ce dernier, 50 mètres après le rond point prendre a gauche, couper le passage a niveau. A gauche suivre une petite route qui jouxte la A.55 sur 2 km environ (cette petite route est également l'accès aux vallons du Grand-guargo et du Milieu : voir schéma ci dessous, en revanche sur la droite, c'est l'accès au vallon du Clodo)- Au bout, prendre a droite (chemin forestier) et 500 mètres après, vous êtes arrivés a destination.

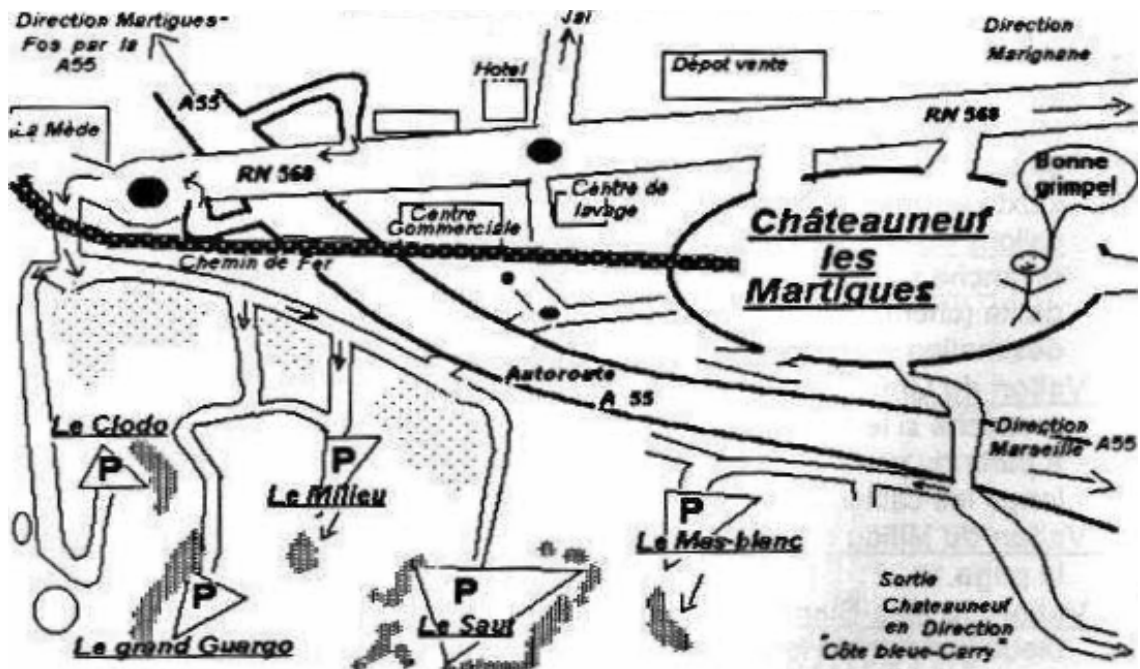
Vallon du Grand-guargo: Voir accès du vallon du Saut ci-dessus, en revanche si le chemin d'accès est trop chaotique, il est possible d'y accéder a partir du parking du vallon du milieu. Suivre le sentier sur la droite qui longe les câbles de haute tension jusqu'au terminus.

Vallon du Milieu : Voir accès du vallon du Saut ci-dessus et le schéma a la page 11.

Vallon du Mas-Blanc : Sortie de Châteauneuf en direction de Carry_Côte-bleue juste après le passage du pont sur autoroute, prendre a droite un sentier qui jouxte ce damier. Voir le schéma ci dessous.

Vallon du Clodo: Voir accès du vallon du Saut ci-dessus et le schéma a la page 11.

SCHEMA D'ACCES



LE VALLON DU SAUT

Préhistoire

Le Castelnovien (6000 ans avant J.C.) est un type d'homme de la préhistoire, qui a donné son nom à la civilisation Castelnovienne, vivant dans les collines de la commune à l'époque mésolithique.

Des fouilles ont permis de mettre à jour un grand nombre d'objets, matériels lithiques: grattoirs, microlithes, flèches, haches polies, des céramiques, des restes de faunes, des éléments de parure...

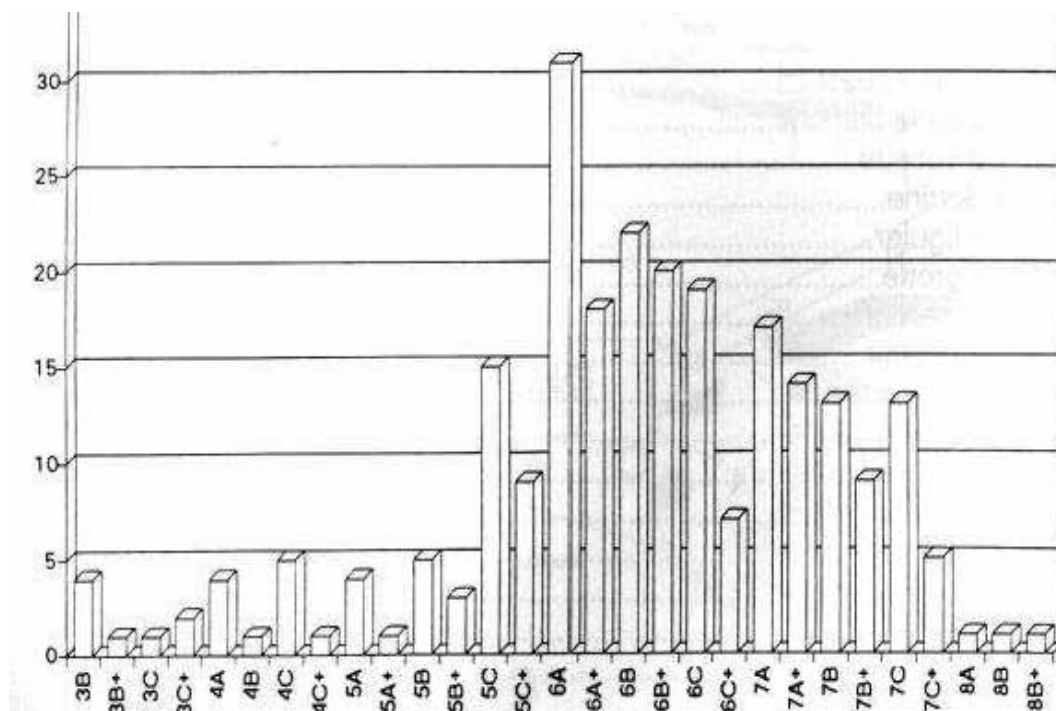
Une partie de ces découvertes ont été faites au Fortin du Saut ainsi que dans la Grotte du Débaoussadou (entre « Exode rural » et « Ciel mon mari! »). Afin de faire profiter le public de ces richesses communales, il a été créé un musée, le Castrum Vetus où elles sont exposées, aux côtés de nombreux autres vestiges retraçant l'histoire et les coutumes du terroir

Histoire du vallon

Origine du nom. le vallon est dominé par un plateau, aujourd'hui dénudé, avec pour seule végétation le thym, le romarin, le serpolet et le chêne kermès rabougri.

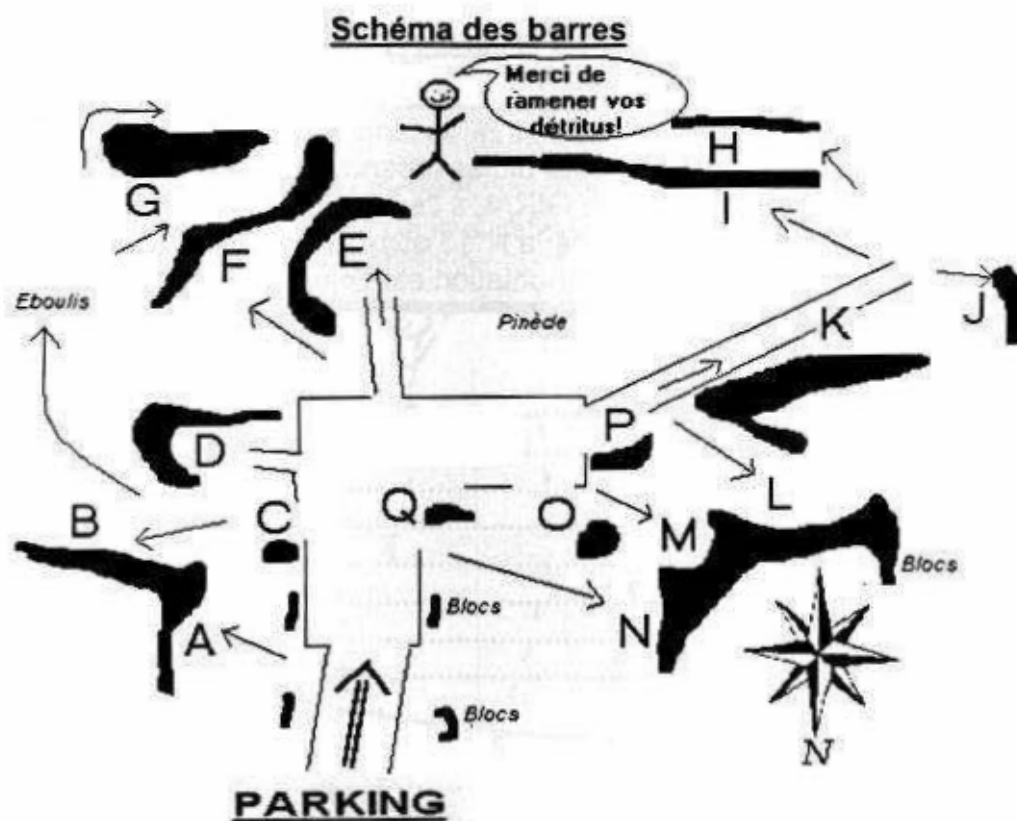
Il y a quelques décennies, la forêt de la Roque Redonne occupait les lieux, richesse inestimable en ces contrées démunies, aussi, les forestiers ne manquèrent pas d'en tirer profit. Une fois abattus, les arbres étaient acheminés au lieu dit "le Débaoussadou" sur le haut du plateau d'où, on leur faisait « sauter » la falaise pour les récupérer dans le vallon à l'endroit même où actuellement pousse le grand figuier, ainsi naquit l'origine du nom « Vallon du saut ».

Nombre de voies par niveau



IDENTIFICATION DES BARRES

- A. La face ouest..... page 7 à 8
- B. La dalle blanche page 9 à 10
- C. La sucette page 11
- D. L'échine page 12
- E. Le figuier..... page 13
- F. La grotte page 14
- G. Le bastion..... page 15
- H. Le couloir..... page 16
- I. La dalle inclinée page 17
- J. La dalle du fond page 17
- K. La grande face page 18 à 20
- L. Les surplombs..... page 21
- M. La dalle grise..... page 22 à 23
- N. Les blocs tombés..... page 24
- O. La rape..... page 24
- P. Les pins..... page 25
- Q. La petite dalle page 25

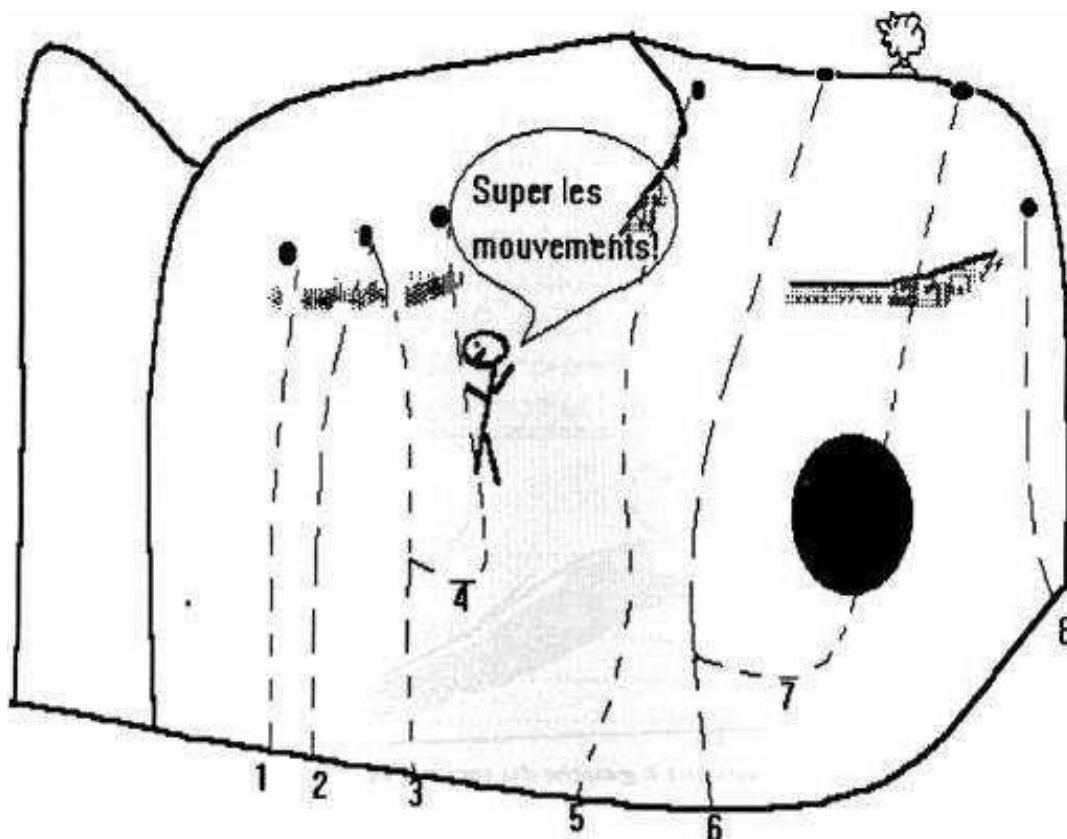


LA FACE OUEST

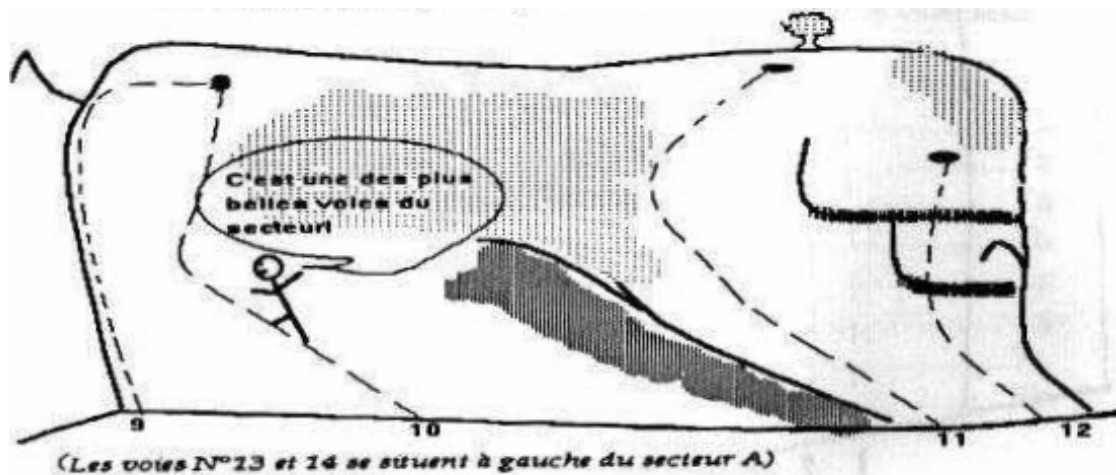
orientation Ouest

15 a 20 metres. Escalade intéressante et technique, La roche sainte en cas de pluies récentes. L'équipement fut réalisé par Jacques GIRAL à l'exception de la N°1 par Frédéric BOTHIER, de la N°13 et 14 par Laurent BLAZY

- 1. Le serpent a plume7b
- 2. Bascule avec moi7a
- 3. Travailler,c'est trop dur.....7a+
- 4. Voler,c'est pas beau7b
- ★ 5. La mouche qui pique.....7a
- 6. Qui se soucie de nous ?7a+
- 7. Créole7a
- ★ 8. Appaloosa6b



- 9. Première pression a froid (équipement vétuste)5c
- ★ 10. Turpitudes7b
- 11. J'appelle bien ce que je désire6c
- 12. Un avenir si sombre6c+
- 13. Icare, le retour (petit surplomb a gauche de la barre)6c+
- 14. Inceste douloureux (idem)6b

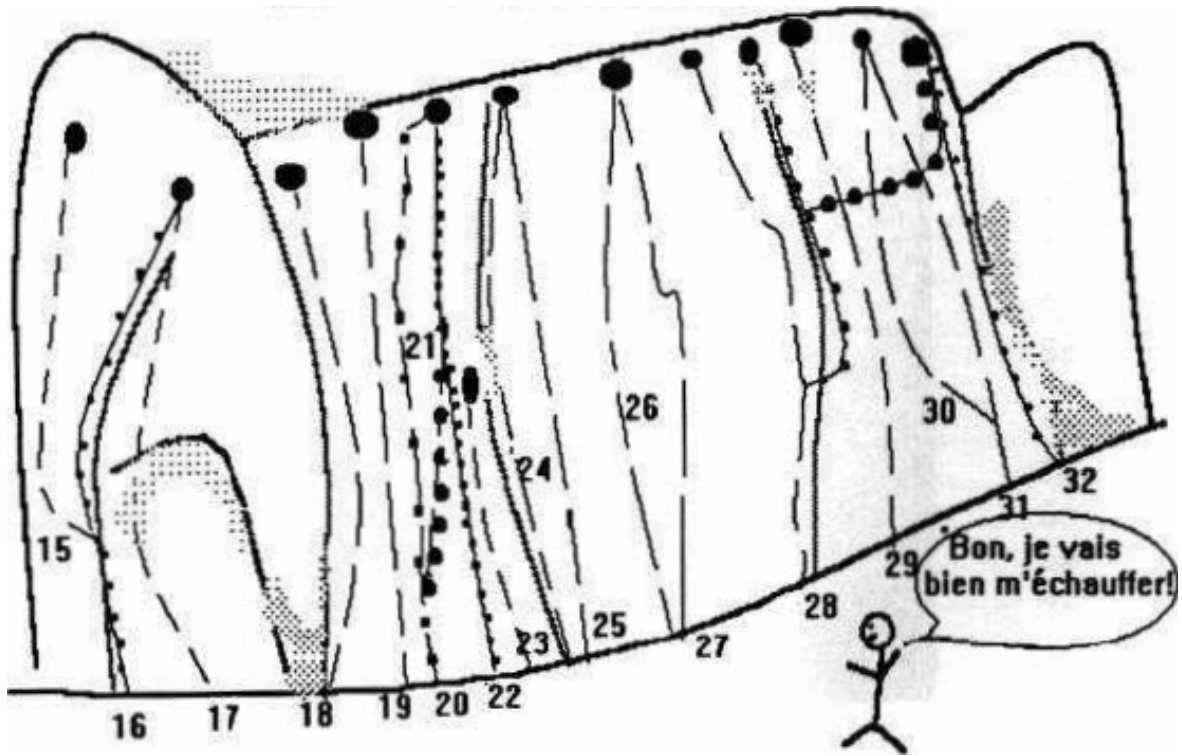


LA DALLE BLANCHE*Orientation Sud-ouest*

15 à 25 mètres. Belles dalles visibles du parking ou les grimpeurs peuvent profiter des dernières lueurs du jour. L'équipement fut réalisé par Jacques GIRAL sauf pour la N°18: ASN de Vitrolles, la N° 26 par Marc LOFFET et Yves CARCELLI, la N°30 par Alphonse LOFFET. Le rééquipement fut réalisé par Jacques GIRAL et par le groupe des B.E. du CREPS d'Aix-en-Provence. Le secteur prend le vent.

★ 15.	Quand Jules est au violon.....	6c
16.	Le chant du bourreau.....	6a
17.	Le vieux est tombé sur la tête.....	7a+
18.	Big bang.....	6b+
★ 19.	La belle et la bête.....	6a
20.	Géométrie variable.....	5c
21.	Triple directe (départ dans la n°20 et traverser a droite pour sortir dans la n°22).....	5c+
22.	Main de singe.....	5c+
23.	Fourberies âescarpins.....	6c
24.	L'harry golot.....	6c
25.	L'ara qui rit.....	6c
26.	Le mutant a cinq pattes.....	6c
27.	Chante grenouille.....	6c
★ 28.	les marcs d'inent a l'huile (sortie a gauche).....	6a
	(sortie directe).....	5c
	(sortie a droite).....	5b
29.	La môme kaléidoscope.....	6b
30.	Soir de nouba.....	6a
31.	Matinée d'ivresse.....	6a+
★ 32.	Phon phon la tulipe.....	4c

Schéma du secteur de la Dalle blanche



LA SUCETTE

Orientations Nord et Sud

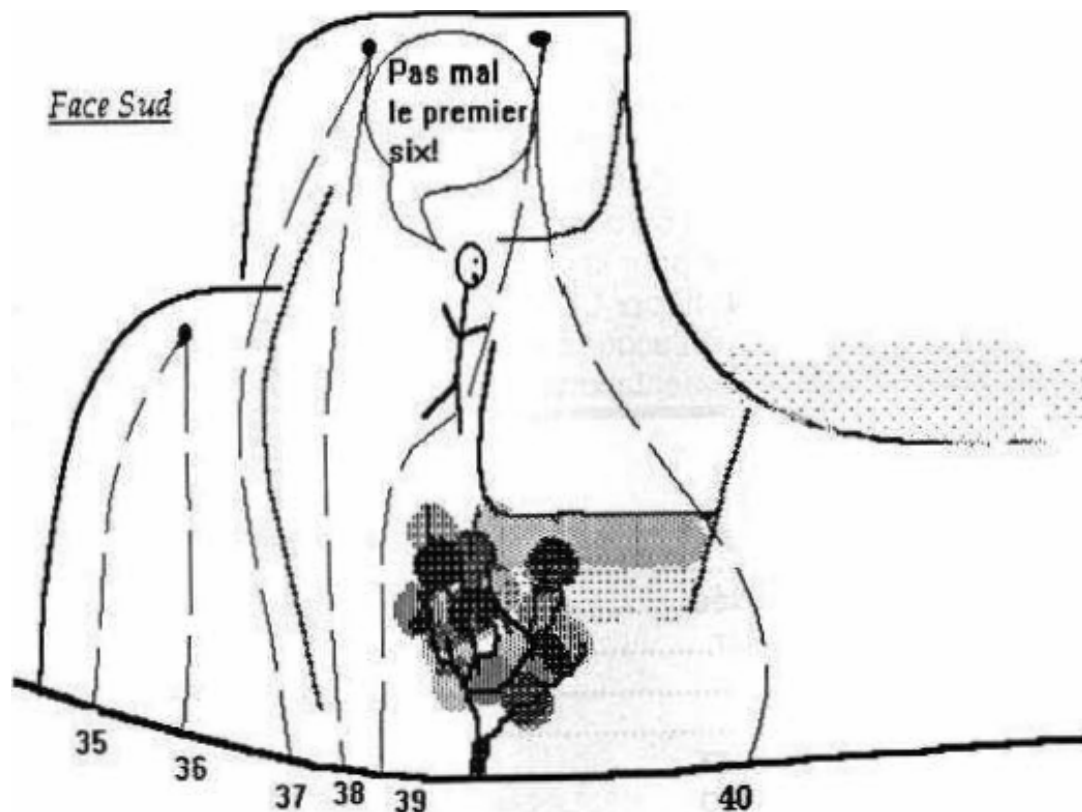
10 mètres. « Le rêve d'Icare » est l'une des plus belle couennes dans cette difficulté: à ne pas raté. L'équipement fut réalisé par Jacques GIRAL sauf la N°36 par Luc JOUVENCEAU, la N° 37 et 38 par Yves CARCELLI. Le ré-équipement fut réalisé par Jacques.

Nord

- ★ 33. Le rêve d'Icare.....7b
- 34. Les innocents aux mains pleines.....6a+

Sud

- 35. Pavlov's dog.....6b
- 36. Dieu avait la frite.....7a+
- 37. Illusions perdues.....6a
- 38. Séances frictions6b+
- ★ 39. Scène de panique tranquille6a
- 40. Le slip de Carmélite6b



L'ECHINE*Orientations Nord et Sud.*

12 mètres. Secteur d'initiation dans sa partie gauche face nord, avec mise en place de relais, rappels, coinçeurs, anneaux de rocher, etc... La face Sud propose de belles voies (départs parfois bloc). A ne pas manquer « Rue de la sardine ». Les voies ont été équipées par Jacques GIRAL sauf pour la N°41: Yves CARGELLI, la N°42 par Laurent BLAZY, la N°49 par Christophe KERN. Le rééquipement fut réalisé par Jacques et Dominique LEONCE.

Nord

41.	Fiesta	3c
★ 42.	Redescente climatisée.....	4C
43.	Autorisation de délirer	6a
44.	Qui c'est René ?	6a
45.	Le trou	5a
46.	Iconoclaste	5c+
47.	La métamorphose du cloporte	6b+
★ 48.	Sale temps pour les mouches	7a
49.	Le zombie	6b
★ 50.	Ectoplasme	6b+
51.	Sans nom.....	7c
52.	Maxima culpa	6a

Sud (Non rééquipé)

53.	Un étrange baiser.....	6a
54.	L'heure de frime.....	6b+
55.	Why ?	7a+
★ 56.	L'enchanteur merlin.....	6c+
★ 57.	La fille du coupeur de joints	6c
★ 58.	Chaleur boréal	6a+
59.	La maison du désir	5c+
60.	Rue de la sardine.....	6a+
61.	Piranhas	6c
62.	Harmonie	5c
63.	Express	5c

LE DEBAOUSSADOU (DIT LE FIGUIER)*Orientation Nord et Nord-Ouest*

10 a 15 mètres. Secteur a l'abri des grosses chaleurs. Le niveau des voies est assez homogène, les escalades sont très technique. Le rééquipement fut réalisé lors d'un stage des B.E. du CREPS d'Aix. Rocher moussu et très humide par mauvais temps, cependant un des rares secteurs tempérés par grand soleil. Les voies furent équipées par un gars très poilu, aux avant-bras difformes par leurs musculatures "éthiopiennes", on le surnomma autrefois Jakmagnan.

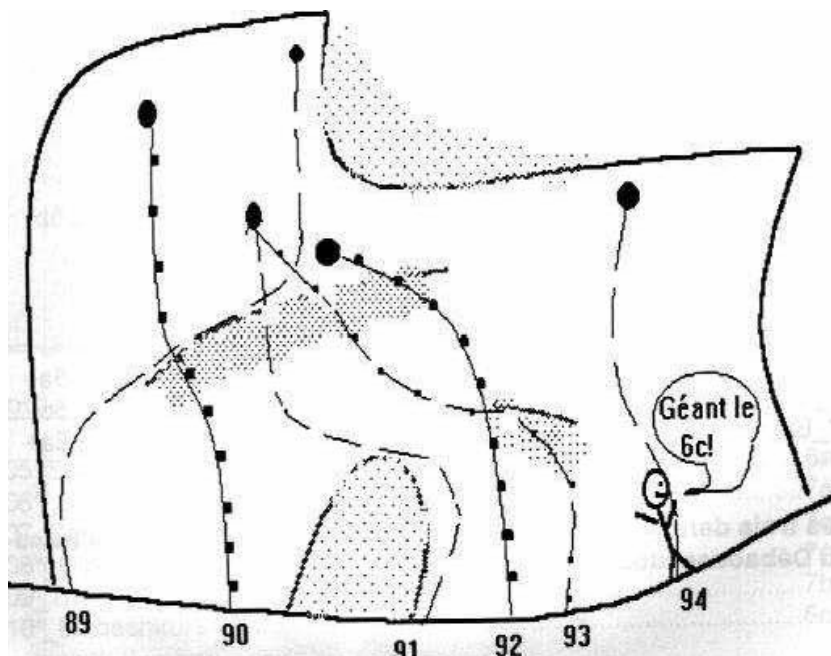
- | | | |
|-------|--|-----|
| 64. | Les arêtes (la voie qui remonte jusqu'au bastion par l'itinéraire le plus facile se terminant par la « Dulf ») | 5c |
| 65. | Au diable les varices | 6a |
| 66. | Seuls les anges ont des ailes..... | 6b+ |
| 67. | Mauvaises fréquentations- | 5c+ |
| 68. | La mouche a merde..... | 6b |
| ★ 69. | Attention fragile | 5c |
| 70. | Magic champignon | 6a |
| ★ 71. | Symphonie déconcertante | 6b |
| 72. | Accident de tocarn | 78 |
| ★ 73. | Et le singe devint con..... | 6c+ |
| ★ 74. | Le piano a bretelles | 6a+ |
| 75. | Psycho-charme | 6a |
| ★ 76. | 100% matières grasses | 6b |
| 77. | Fleur de navet | 6b |
| 78. | Micro-climat | 6a |
| ★ 79. | La soupe a la grimace | 6c+ |
| 80. | Situ bouges, tu remues..... | 6b |
| ★ 81. | Te mouches pas avec les doigts | 6a |
| 82. | Le sanglot long des violons | 7a |
| 83. | Chichifada | 6b |
| 84. | Ethylique utopie | 6b+ |
| ★ 85. | Je ne suis qu'un cri ! | 7a+ |
| 86. | Que calor | 6c |
| 87. | Amuse gueule | 6b |
| ★ 88. | Guérissez-moi docteur ! | 6a+ |

LA GROTTTE

Orientation Nord

20 mètres. Belles escalades et tous les niveaux sont représentés du 5a au 7b+, cependant un secteur moussu par endroit, mais a l'abri du soleil. Deux voies caractérisent ce secteur, sans doute des classiques, à ne pas rater « Nerfs calmes » et « Moctezuma ».

- 89. Dans quel état j'erre.....6b
- ★ 90. Milwaukee7b+
- 91. Moctezuma7b
- ★ 92. Bouddha (Jacky se mit a méditer et créa...)7c+
- 93. Sexy body.....7b
- ★ 94. Nerfs calmes6c



- 95. Salamecs7b
- ★ 96. El djenoun.....7a
- 97. A fleur de peau6c+
- 98. Et Dieu créa l'infame.....6c
- 99. L'atome crochu6c
- ★ 100. Ciel mon mari !5b
- 101. Fantaisie mutine.....5b

Plus a droite (peuvent être enchaînées avec des voies du Débaoussadou.)

- 102. L'oreille d'un sourd6a+
- ★ 103. Oxygene.....5c+
- ★ 104. Exode rurale6a+

LE BASTION

C'est un secteur d'envergure qui domine le vallon. Il est recommandé lors des belles journées chaudes, côté Nord.

Face sud: 15 mètres, très abrité, rocher particulièrement bien sculpté, ce qui permet des escalades de niveaux abordables,

Face nord : 25 mètres, niveau des voies relativement élevé. L'équipement fut réalisé par Jacques GIRAL sauf la N°105 par Alain GOUILLOU, la N°114 par Gérard GAND) et la N°117 par Alphonse LOFFET. La marche d'approche pour ce secteur est la plus longue du vallon environ 10 minutes.

Nord

- | | |
|---------------------------|-----|
| 105. Bonzai | 6a |
| ★ 106. Only you | 7a+ |
| 107. Caraïbes | 7c |
| ★ 108. O gringo ! | 7a+ |
| 109. Tristesse | 7b+ |
| ★ 110. La déchirure | 6c |

Sud

- | | |
|---------------------------------|-----|
| 111. Diane | 6a |
| 112. Martozélé | 4c |
| 113. Géode | 5a+ |
| 114. Les yeux de l'enfance..... | 5c+ |
| 115. Globule..... | 5b+ |
| 116. Suicide..... | 5c |
| 117. La Dülfe..... | 4c+ |

LE COULOIR*Orientation Nord et Ouest*

Dernièrement équipée par Laurent BLAZY. Le niveau de difficulté est relativement abordable et homogène. La barre se situe derrière la secteur de la dalle inclinée, à l'aplomb d'un village néolithique.

Nord

118. L'ébranleur de cailloux.....	4c
119. Mauvais réveil	5c
120. Monothon	6b+
121. Gaspt-chaud	6a
122. A bras cada bras.....	5c+
122 bis. Gratophobe	6b+
123. Panic instinct	6a
124. Gastounct.....	6a
125. Oh! Con tu perces!	6a

Ouest

125 bis. Salambo	6a+
------------------------	-----

(6 voies sont en projet dans ce secteur)

LA DALLE INCLINEE*Orientation Nord*

18 mètres. C'est la dalle du bout du monde de Châtauneuf. L'escalade est de toute beauté : De nombreuses voies sont devenues des classiques. Elles sont toutes à conseiller mais ne pas rater « Nitroglycérine », « Le choix des larmes » et « L'union sacrés ». Les voies furent équipées par Jacques GIRAL sauf pour ma N°134 et 135 par Frédéric BOTHIER. Les voies sont d'un niveau relativement élevé, homogènes et continues. A réserver pour les *belles* journées.

126. Assibonanga.....	7a+
127. Chorésophe.....	en cours
128. Dulcie september.....	6c
★ 129. Le graton baveur.....	7a+
130. Bisous instinct.....	7c+
★ 131. Le choix des larmes.....	7c
132. Full power.....	7c
★ 133. Nitroglycérine.....	7b+
★ 134. Le reflet de la passion.....	7c+
★ 135. Union sacrée.....	8a
★ 136. L'eau dans le gaz.....	7b
137. Acrimonie.....	7b+

LA DALLE DU FOND*Orientation Sud-Est.*

Petite dalle, au fond du vallon équipée par Laurent BLAZY. Ne pas sortir au sommet après les relais, un Grand-duc a décidé de vivre en famille à cet endroit.

138. Periquito.....	6a+
139. Le bout de la piste.....	5c
140. Oeil pour oeil.....	5c
141. De bric et de broc.....	5c

LA GRANDE FACE*Orientation Sud et Est*

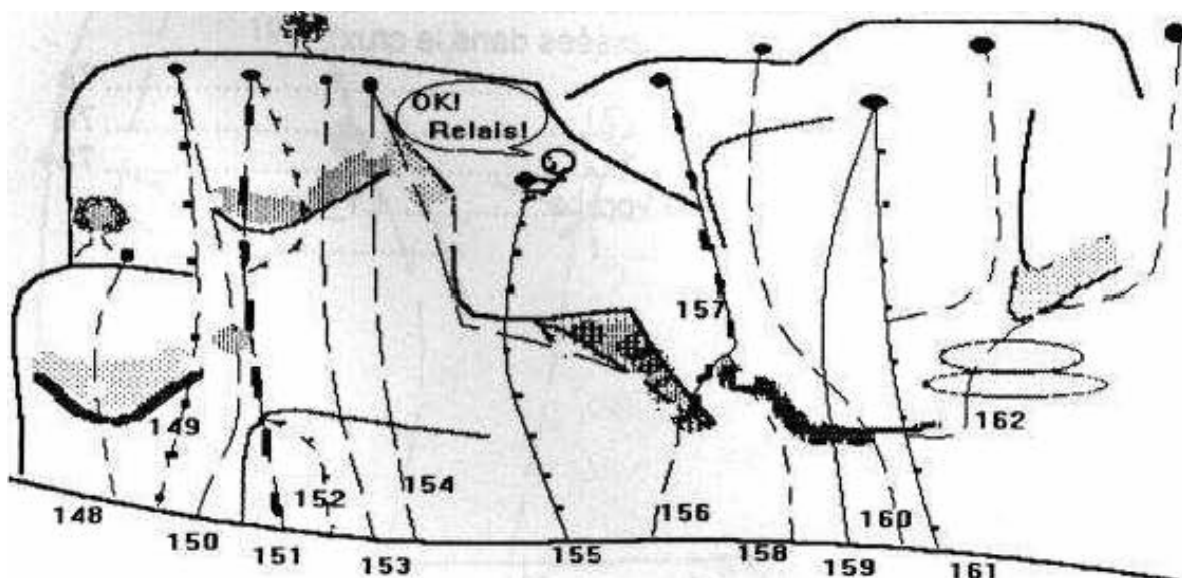
Jusqu'à 35 mètres de haut. Toute la gamme des difficultés est représentée du 5 au 8b. La partie gauche offre des ascensions d'un niveau abordable Attention aux chutes de pierres dans le haut. La partie droite est sûrement la plus belle dalle du vallon avec de nombreuses voies marquantes. Le secteur est à l'abri du mistral, la partie la plus à droite est orientée Est, les voies atteignent jusqu'à 40 mètres de haut Ne pas manquer « l'enfer à vue » ou « Les yeux pour pleurer » ou encore « la dolce vita » et « Butterfly » pour le grand frisson. (Secteur partiellement rééquipée par la FSGT de Port de BOUC: partie gauche)

Sud

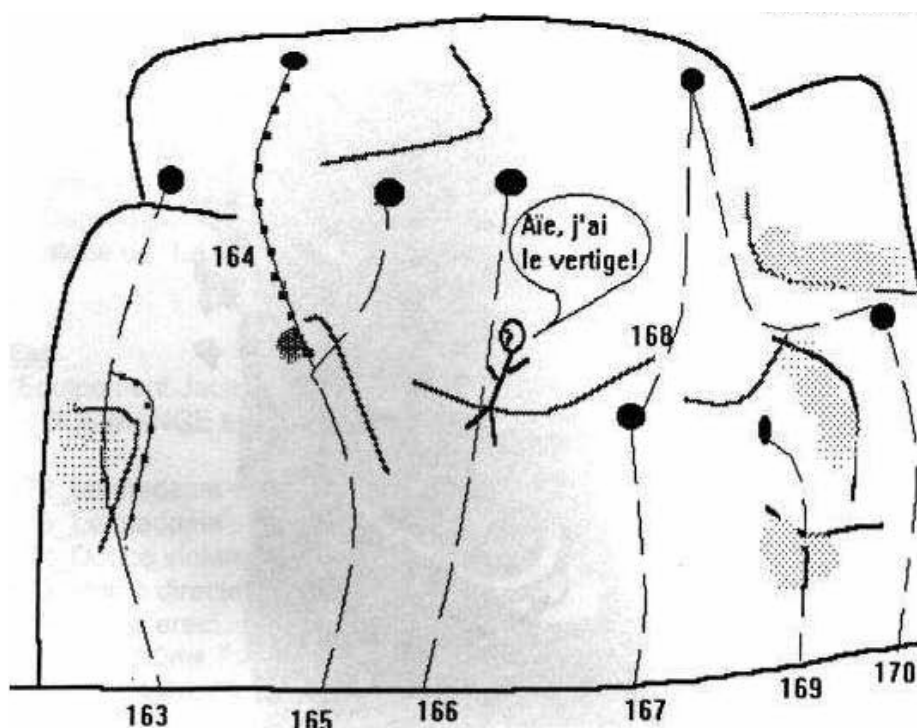
142. L'avion renifleur	5b
143. Jeux de maux	5c
144. Caresse et bise à l'oeil.....	5b+
145. Entre deux eaux.....	5b+
146. Obsolete	6b
147. Game over (ambiance montagne).....	7a

Partie droite côté Sud : (Equipe et rééquipement par Jacques GIRAL)

★ 148. Bal musette	7a
149. Une histoire à dormir debout	6a+
★ 150. On a marché sur la lune-Ule.....	6a
★ 151. Le bonheur des tristes.....	6a+
152. Le bonheur direct.....	6b
★ 153. L'enfer à vue	6c
★ 154. Les doigts dans le nez	6b+
155. Pourquoi tant de haine ?.....	7b
★ 157. Butterfly.....	7a
158. La défonce des doigts de l'homme	7b
★ 159. Les yeux pour pleurer	7a
160. Dernière balise avant mutation	6b+
161. L'araignée gypsie (direct dans la dalle)	6c
(par le dièdre).....	6c
162. La gypsie de droite.....	6c+



- ★ 163. La misère sur les pauvres7c
(grand crochet sur la droite au crux).....7b
- 164. Perséphone7b+
- ★ 165. Dolce vita.....7a+
- 166. Vertige (enchaînée, malgré des prises cassées dans le crux)6b
- 167. Chante le blues7c
- 168. Amoco cadiz7c
- ★ 169. Madre de dios7b+
- 170. La fesse d'or de la grande voraceL1 6a+
.....L2 7a



171. L'appui fait des claquettes	6b
--	----

La Traversée de toute la face sud en trois longueurs : départ du relais de "Bal musette" traverser jusqu'au grand toit par la fissure horizontale (L1 5c). Descendre de 5 metres vers le coin a droite pour se rétablir sur la margelle de "Derniere balise avant mutation", traverser la dalle grise et rejoindre le relais de "La misere sur les pauvres" (L2 6b) . Dans la derniere longueur , traverser a droite et remonter le diedre de sortie de "La fesse d'or de la grande vorace" (L3 6b).

Est

(Equipement Jacques GIRAL et rééquipement par Jacques, Nicolas DOMMANGE et Frédéric BOTHIER)

172. La madame de gauche	6a
173. La madame , elle a dit	6a+
174. Douce violence	6a+
175. Homo directe	6c
176. Homo erectus	6a
177. Symdrôme Potié	7b+
178. Popocatepelt	6c+

LES SURPLOMBS*Orientation Sud*

15 mètres. L'escalade est technique et violente. Elle ne convient pas à tous grimpeurs à cause de mi caractère bloc et du rocher de qualité moyenne, cependant c'est un secteur à fréquenter, si on veut peaufiner son entraînement. Toutes les voies sont à conseiller, le secteur est à l'abri du vent et des averses. Elles ont été équipées par Jacques GIRAL sauf la N°192, la variante de droite N°196 et la N°197 par Frédéric BOTHIER: Une partie de ce secteur a été rééquipé par le stage des B.E. du CREPS d'AIX.

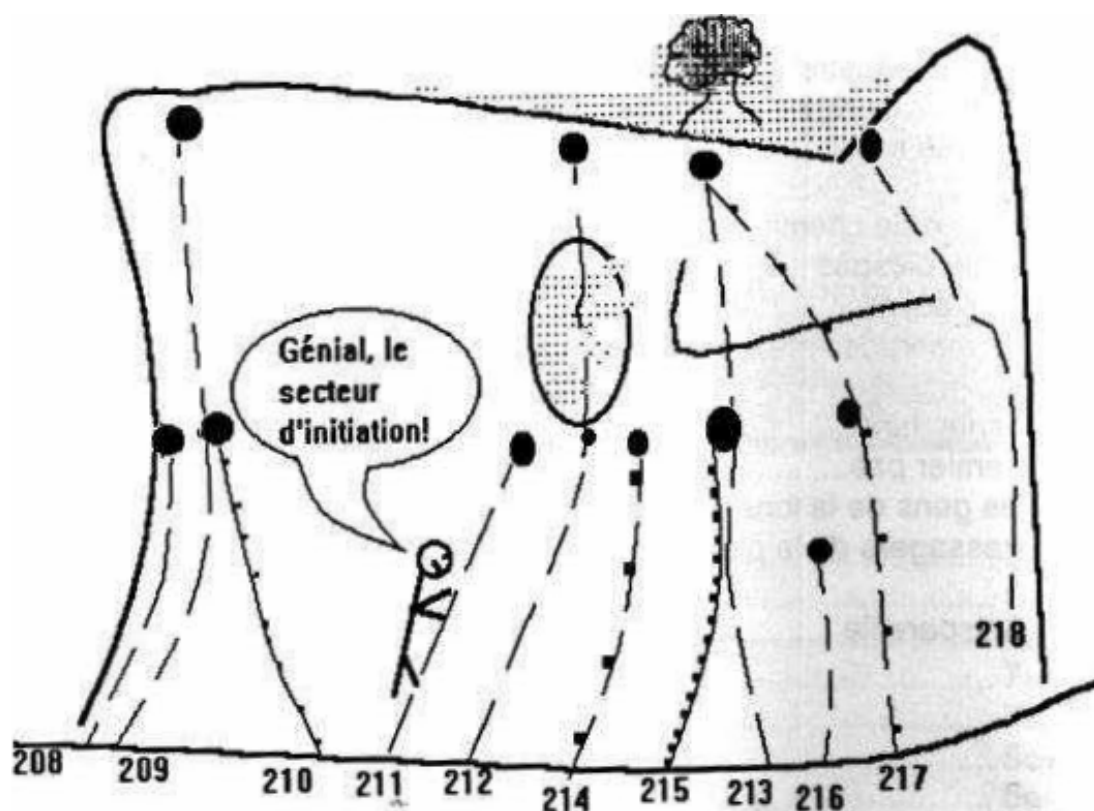
179. L'empire des sens.....	6c
180. Titchou.....	3c+
★ 181. Bonne année	7b+
★ 182. L'insoutenable légèreté de l'être	7b
183. Résolution 660.....	7c+
184. Offensive rupestre	7c
185. Cuba et cacao.....	6c
186. Sévices compris	7c+
★ 187. Pulpeuse	7c
★ 188. Viens danser le twist	7b+
★ 189. Ula hop	6a+
★ 190. Cro-magnon.....	7b+
191. A la santé de Satan.....	7a
192. Le jugement dernier	7c+
193. 11 était une fois (Départ A0).....	7a
194. Les copains d'abord	7b
★ 195. Faux et usage ce faux	7c
★ 196. Daisy. (sortie à droite de la 195, plus soutenue).....	7c1
★ 197. Le chemin de l'expansion (la plus dure du site)	8b+
★ 198. Les dessous chics.	7a+
★ 198 bis. Attouchements sans douceur (même départ que la 198).	6b+

LA DALLE GRISE*Orientation Sud*

15 mètres, secteur d'initiation sur du beau rocher, et il est très abrité du vent. Ne pas manquer « Piège à coné et « Salspareille ». L'équipement fût réalisé par J.GIRAL et le rééquipement par Jacques également avec l'aide de Yves MAITREJEAN. La FSGT de Port de Bouc et les B.E. du CREPS d'AIX ont rééquipé en partie la zone d'initiation.

★	199. Piège a con.....	6b
	200. Equinoxe.....	5b
★	201. A. D. N.....	4c
	202. Les feux de la rampe	7a
	203. Grossesse nerveuse.....	7a+
	204. Poltron minet	Sc+
	205. Borborygme.....	5a
	206. Papier mais	6b+
	207. Rosa plaquette.....	7a

208. Couleur d'origine. (équipée par les B.E.).....3c
209. Ethique et toc (partie du bas initiation)L1 4a
 (partie du haut)L2 6a
210. Un brin de chemin.....4a
211. Oncle picsous3c+
212. Gros câlins6b
- ★ 213. Le matin des magiciensL1 4a
L2.5a
214. Disney land3b
215. Premierpas.....3b
216. Les gens de la lune.....3b
- ★ 217. Passagers de la pluie (partie du bas initiation)L1 3b+
 (partie du haut)L2 5a
- ★ 218. Salspareille.....6b



LES BLOCS TOMBES*Orientation Est.*

20 mètres. Rocher très particuliers inclus de coquillages calcifiés. Le secteur est relativement raide et soutenu. Toutes les voies sont à faire et surtout « ça manque pas d'air ». Elles ont été équipées par J. GIRAL sauf la N°218 ? et le rééquipement réalisé lors d'un stage des B.E. du CREPS d'Aix. Le secteur est au soleil le matin et abrité du mistral.

- ★ 219. Sac d'embrouilles6c+
- ★ 220. Aérospatiale6b
- 221. Snif dissolution6b+
- 222. Retombée anatomique6b+
- ★ 223. La pompe a chaleur6b+
- ★ 224. Ca manque pas d'air6c
- 225. Patibulaire mais presque6a
- 226. Nuit d'amour.....3b
- 227. Mongolfier (plus a droite du secteur)6b+

LA RAPE*Orientation Sud*

7 mètres, Très beau rocher, les voies le sont également. A faire « Poupée de cire », équipé par Jacques GIRAL et rééquipé par la stage des B.E. du CREPS d'Aix.

- 228. Traitement de choc)7a+
- 229. Poupée de cire6b+
- 230. Papillon de nuit6a
- 231. Petite fleur fanée.....6a

LES PINS*Orientation Sud.*

15 metres, la difficulté est souvent au départ des voies pour les faciles, le secteur est à l'abri du soleil sous les grands pins Elles ont été équipées par J.GIRAL.

232. Mille pétards.....	6a
233. Chancre mou.....	4b
★ 234. Sternocleidomasto [^] de	5c
235. Carioca.....	6a
★ 236. Copacabana.....	6a+
★ 237. Le petit homme vert	6c
238. Amulette gri-gri	6a
239. Le crabe a terre	6a

LA PETITE DALLE*Orientation Nord et Sud.*

6 metres. Beau rocher, le secteur offre des escalades intéressantes. A faire « la bête qui monte ». Elles ont été équipées par J.GIRAL sauf la N°244 par Marc LOFFET et Christian CHANET.

Nord

239. Roc-reggae	4c
-----------------------	----

Sud

240. La danse du ventre	6a
241. Dollar ou du cochon	6a+
242. La bête qui monte.....	6b+
243. Une poule sur un mur	6a+
244. Flocon	5c
245. Relax Max.....	5c
246. A l'aise Blaise	4a

VALLON DU GRAND-GUARGO

Alias « des Américains »

Histoire

De 50 a 60 mètres. Que dire ? Si ce n'est que Jacques équipa ce vallon en très peu de temps créant des voies plus que remarquables dans un cadre unique. De nombreuses voies sont superbes, l'orientation est globalement Sud-est. Il ne faut pas oublier de faire "Le renversé satanique". Le vallon se partage en 9 secteurs, bien caractérisés, de gauche a droite. A éviter les jours de vents violents, toutefois le secteur de "l'étrave" peut être a l'abri.

Quelques précisions: ce vallon était parcouru par les grimpeurs dans les années 60, mais les techniques et l'éthique d'alors ainsi que des raisons d'économies conduisaient les grimpeurs a ne laisser aucune trace de leur passage. Seuls quelques pitons rouillés ayant refusé de sortir de leur fissure témoignent des aventures de cette période.

Les hystériques de la perceuse qui ont constellé de broches le petit rocher école ne font pas honneur aux grimpeurs "modernes".

Il y a encore de belles lignes a tracer dans ce vallon. Espérons que les futurs ouvriers sauront respecter le site.

Nombre de voies par niveau

La dalle du "soleil" quelques voies faisables en Moulinettes. Partiellement équipées, du 6a au 6b).

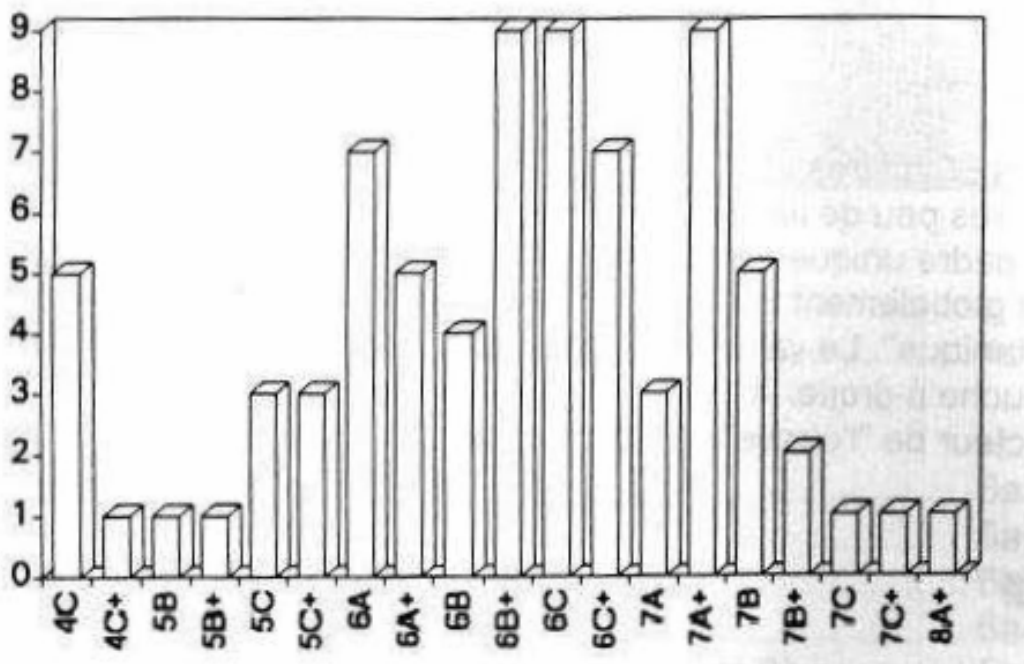
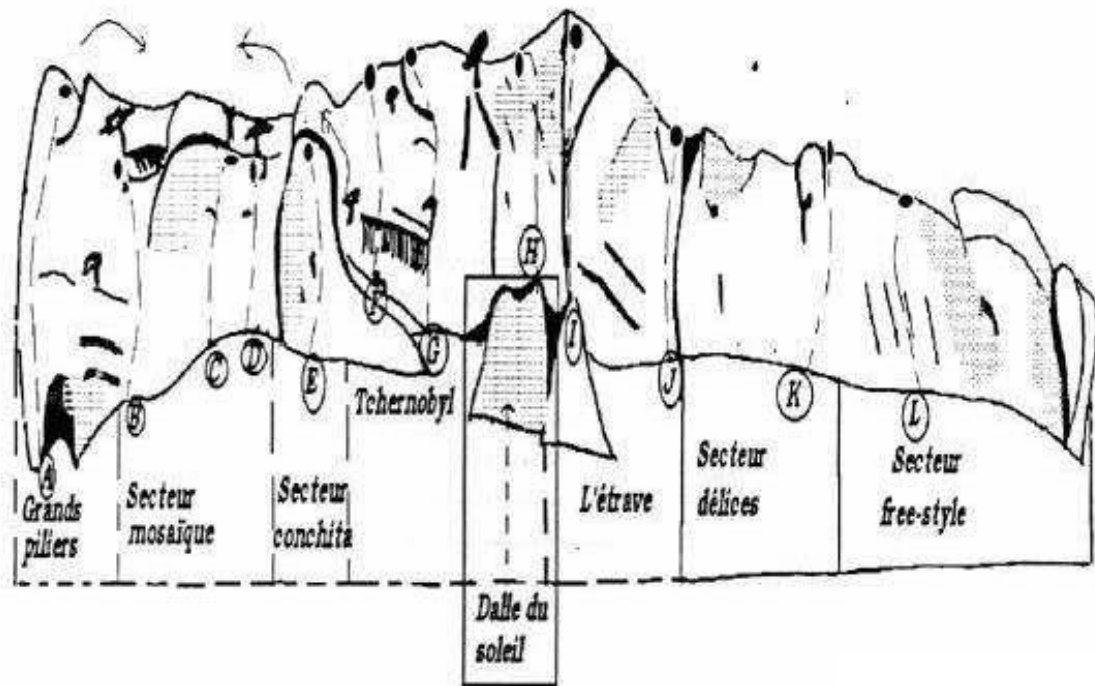


Schéma d'ensemble



A. Le cri de la liberté	6a+
B. Lambada.....	4c
C. Les dingues et les paumés	7a
D. Quiproquo	6a
E. Pas de chance	7a
F. Que la lumière soit.....	6c
G. Tchernobyl débile	6c+
H. Le renversé satanique	7b+
I. Calypso	6b
J. Musique zouc	6c
K. Mille et un délices	7b
L. Free-style	6b

LES GRANDS PILIERS

- ★ 247. Le cri de la liberté.....L1 6a
.....L2 6a+
248. Pétard mouillé.....6c+
249. L'amour sorcierL1 6c
.....L2_6a
250. La fuite du tempsL1 6b
.....L2 7a+
251. Comment te dire adieu L2 en cours
252. Souvenir souvenir L2 en cours

MOSAIQUE

253. LambadaL1 4c
.....L2 4c
254. AbscintheL1 4c
.....L2 5c
255. Médecine douce.....6a
256. La brosse a reluire6a+
257. Hurle-vent5c+
- ★ 258. Are you nervous7p+
259. Pourvu qu'elle soit douce7a+
- ★ 260. La cuvée du patron7a+
261. Je t'attends6c+
- ★ 262. Les dingues et les paumés7a
263. Toi le venin6b+
264. Tcha tcha loco6b+
- ★ 265. Mosaïque6b+
266. Taj mahal6c
- ★ 267. Murmure6b+
268. Quiproquo6a
269. Be bop.....6b+
270. Sih sah.....5c+
271. V.R.P4c

CONCHITA

272. Ceci cela.....	6b
273. Mal dedans	6b+
★ 274. Conchita	6c+
275. Pas de chance	7a

TCHEMOBYLE

276. Masque nada.....	6a+
★ 277. Lacrymogene	7b
278. Laissons les vivre	6c
279. Mauvaises nouvelles des étoiles	7a
280. Que la lumiere soit	6c+
281. Sépulcre.....	7b
★ 282. Bossa nova	6a+
283. Nobody est parfait.....	6a
★ 284. Tchernobyle débile	6c+
★ 285. Chatouille.....	6c
286. Parlez-moi d'amour	6a
287. Me que... me que.....	6a
288. Tout est dit.....	6b
289. Morceaux choisis	5c
290. A vol d'oiseau	6a
291. WarmValley	4c

291: ouverte en 1982 d'en bas par Rémy Pernaud et Michel Besson équipée ensuite (spits de 8) par RP (relais au chêne).

L'ETRAVE

292. Tiens bon la rampe (sortie sur la rampe)	6b+
293. Traces de doigts (sortie dans le bombé)	6c+
294. Tam tam (sortie a droite).....	6c
★ 295. La pêche au gros	7a
★ 296. Le renversé satanique	7b+
★ 297. Dernières tentations	7c+
★ 297 bis. Premier essai	8a+
★ 298. Errer humanum est.....	7c
★ 299. Miséréré	7b
300. Laisse les filles.....	7b
302. Maman bobo	6c+
303. Tutti quanti	6b+
★ 304. Calypso	6b+

Versant Nord-est

305. Plus vite que la musique	6c
306. Ozone naze.....	6c

En contre bas

307. Tango corse.....	7a+
308. Prise surprise.....	7a+
309. Musique zouc.....	6c

DELICES

310. Mille et un délices7b

FREE-STYLE

★ 311. Caresse-moi.....7a

312. Maintenant viens.....6b

★ 313. Free-style6c

Plus a droite du secteur "Free-style" en contrebas sur une petite barre:

314. Galinette (équipé par Laurent BLAZY).....5c

Le "rognon" au niveau du parking :

5 voies du 5b au 5c+ (équipées lors d'un stage d'initiateur par la FFME)

Honte a l'encadrement de ce stage qui a massacré ce joli "rognon" ou nous grimpons bien avant qu'ils ne le couvrent d'acier galvanisé...

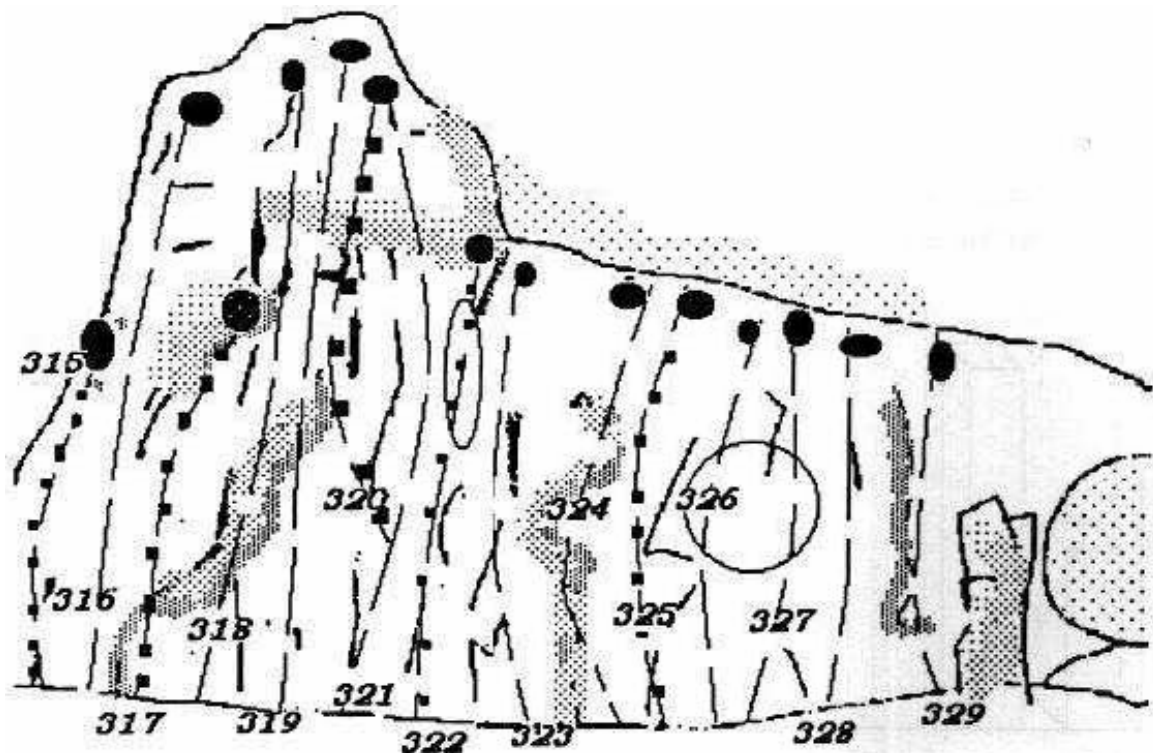
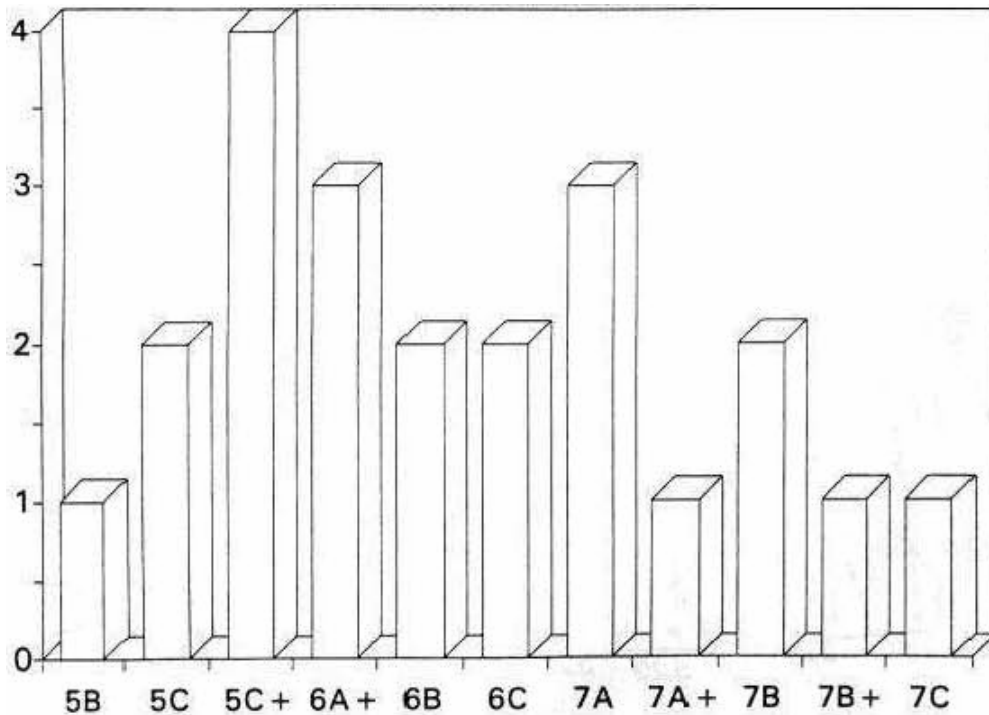
LE VALLON DU MILIEU

Histoire

Encore un bout de calcaire qui n'a pu éviter le perforateur de Jacques. II équipa la majorité des voies sauf celles qui sont indiquées sur la liste. Haut de 15 à 25 mètres,

Le secteur est orienté Est et Ouest.

Nombre de voies par niveau



Est

315. L'entaille et la gamelle	7a
316. Le tchador les souris dansent.....	7a
★ 317. La ballade des pendus	7c
318. Mange ta soupe.....	6c
★ 319. Si toi aussi tu m'abandonnes	7b+
320. Ultimatum	7a+
321. Guerre ou paix	6b
322. La folie des hommes	7b
323. Bientôt lundi.....	6a+
324. Au fil de la vie (de la N°322 a 327, les voies furent équipées par G.GANDI, y compris la N°328 et la N°329).....	5c+
325. Le sourire du chat	6b
★ 326. Pourvu qu'elle soit douce	7a
327. Le pas des ballerines.....	6c
328. La princesse et le croquemotte.....	6a+
329. Un monde sans pitié	5b

Ouest

330. Gandi	5c+
331. Gospel	5c+
332. Grimsel	7b
333. Gordi	5c+
334. Joue pas avec moi	6a+
335. Soleil blafard	5c
336. Histoire d'humour	5c

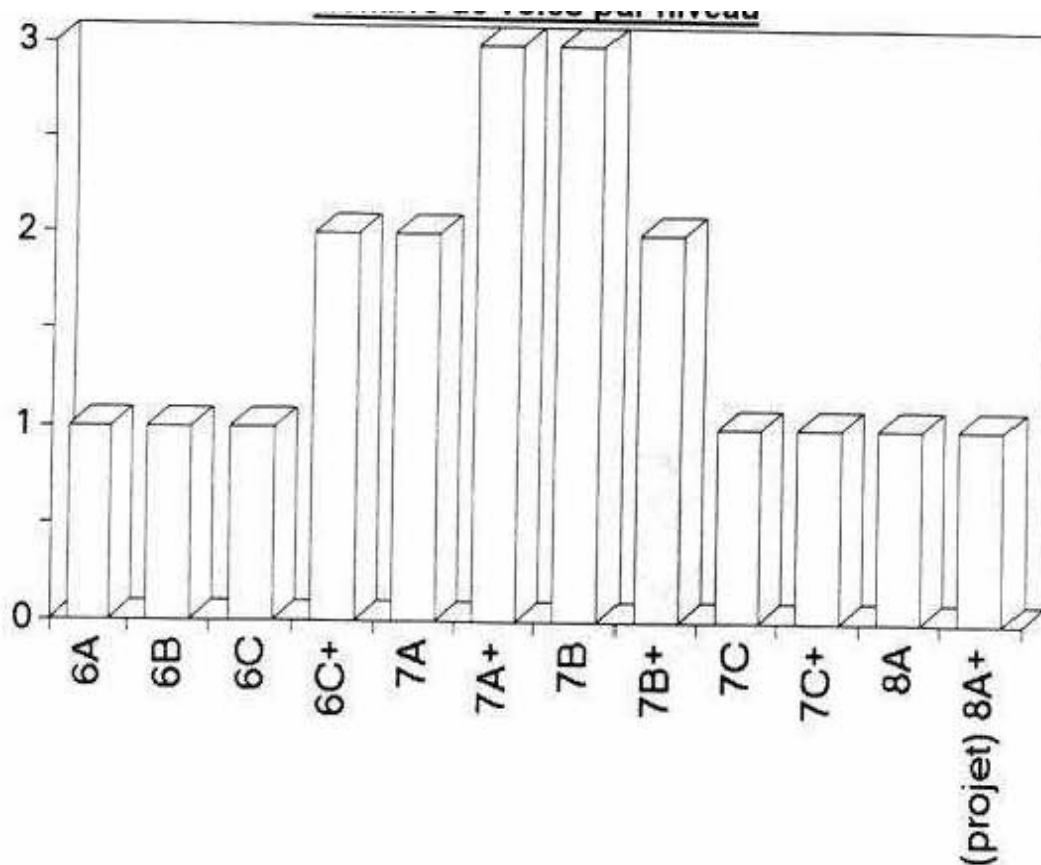
LE VALLON DU MAS BLANC

Histoire

Secteur discret mais visible de loin pour un oeil attentif, il n'a pu échapper aux assauts des équipeurs fous. Haut de 20 mètres, grimpable plutôt en bonne saison. L'escalade est relativement soutenue et très intéressante. Équipement par Jacques GIRAL, aidé de Frédéric BOTHIER et Philippe DARRAS. La 349 et 351 ont été équipées par Gérard GANDI.

Il est orienté Est.

Nombre de voies par niveau



84

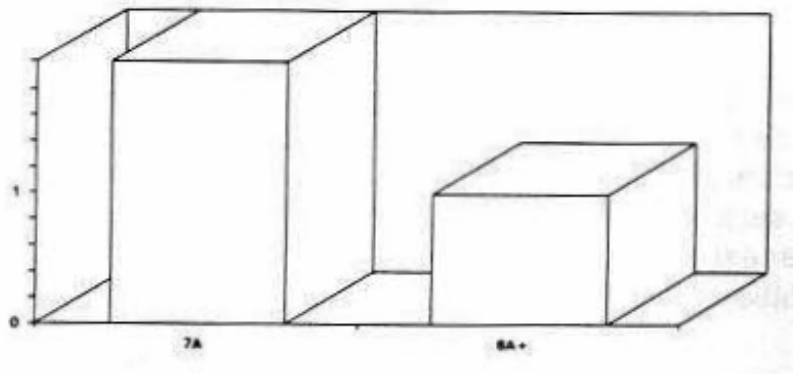
	336. Si senior !.....	7b+
★	337. M'enfin !	7b
	338. Formule musique	7a+
★	339. C'est la zone	7b
	340. Faut bien rever	en cours
	341. Crack boum!	en cours
	342. Rio negro	en cours
★	343. Volutes	7b+
★	344. Et la tendresse bordell!	7b
	345. Doryphore.....	7a+
	346. La chair est faible_.....	7c
★	347. L'am désolé	7b+
★	348. Desmond inttu	7a
★	349. Gandi I	6b+
★	350. Tambour djumbé.....	7a
★	351. Gandi II	6c
★	352. Sarajevo.....	7a+
	353. Very famous route.....	en cours
	354. Met de l'huile	en cours
	355. La gueule en biais.....	en cours
	356. Histoire de Q.....	en cours
	357. Bouge de la !.....	en cours
★	358. Question d'équilibre	6c+
	359. Ne me touche pas !.....	7c+
	360. Projet	
	361. Projet	
	362. Le piston a coulisse	6c+
	363. Mélopée.....	en cours
	364. Voie du bout	6a

LE VALLON DU CLODO

Histoire

Origine du nom, il semblerait qu'un SDF est élu domicile dans ce vallon pour profiter de la tranquillité des lieux. Manque de chance Fred y a déniché une barre rocheuse, perceuse, coups de marteau, fini la solitude, alors si vous le rencontrez, tapez lui la causette, son isolement sera peut-être moins dur à assumer. Le côté sport domine et le rocher est très moyen. Haut de 30 mètres, l'orientation est Ouest.

Nombre de voies par niveau



371. Projet

★ 372. Les murs de poussières8a+

373. Projet

30 mètres à droite de la conque :

372. Initiation au vol7a

373. L'île de beauté7a

AUTRES SITES ENVIRONNANTS

GIGNAC

Le baou qui surplombe Gignac 0 7 km de Châteauneuf propose plus d'une cinquantaine de voies du 3 au 8a+ et également autant de passage de blocs orientés à l'opposé des voies principales. Nous pouvons citer également, le secteur à caractère éducatif se situant près de la chapelle, à proximité des blocs. Equipement par Marcel GRANDJEAN et Dominique LEONCE. Niveau du 3c à 6c.

SAUSSET LES PINS

Rémy PERNAUD, puis Laurent BLAZY ont ouvert des voies dans la falaise de Champfleury à Sausset. Il n'y a pas de topo mais des indications peuvent être obtenues auprès de Rémy PERNAUD.

NIOLON

En descendant à Niolon, sur le côté droit de la route, on ne peut pas échapper dans un virage à ce bloc haut de 15 mètres proposant des voies abordables et intéressantes pour l'initiation Thierry CENZO et Vincent DINASSE, ont équipé une autre barre en bord de route offrant de très belles voies allant du 6b au 7c (environ 1 km après la barre d'initiation sur la droite).

Un nouveau secteur est offert par les mêmes équipateurs sur une barre se situant à 1/4 d'heure de marche après s'être garer à Niolon Suivre le sentier vers l'Ouest jusqu'à un petit tunnel haut d'environ 2 mètres, le contourner, les voies derrière. Le niveau allant jusqu'à 8a+. Des projets sont en cours... un aperçu renversant, et encore secret, semble être prometteur.

LE PORTALET

A proximité du site de Gignac, près de l'ancienne décharge publique. Une vingtaine de voies équipées, elles ont une hauteur d'environ 20 mètres. Une nouvelle barrière interdisant l'accès à la décharge rend l'approche plus longue (1/4 H). Les difficultés allant de 4a à 7B+.

VITROLLES

"Baume Canouille":

De Vitrolles prendre la direction du Rocher et les Cadenieres, se garer au terminus puis 100 mètres a gauche vous y êtes. Sinon rejoindre le stand de tir, se garer en contre-haut et descendre par un sentier (50 mètres). La majorité des voies ont été équipées par Frédéric BOTHIER dans un projet d'aménagement d'un site école par le Service des Sports de la commune de Vitrolles, l'équipement étant en cours de nombreuses autres voies sont en projets. Cependant une dizaine de voies ont été équipées à l'occasion du championnat régional PACA 93 par le CD 13 FFME. Une partie du matériel a été fourni par le CD 13 et le reste par l'Association Sport et Nature de Vitrolles avec l'aide de Claude BARBIER.

Secteur la baume

Secteur équipé a l'occasion des championnats régionaux, haut de 20 mètres, les voies furent équipées par Daniel GORGEON, Gilles BERNARD, Michel DINARD, Bernard PIVAT, G. PIGNOL et Frédéric BOTHIER. Le secteur reste humide après de fortes pluies. Orientation est sud

- | | | |
|-----|------------------------------|-----|
| 1. | Oeuf course | 5c |
| 2. | Oeuf mimosa | 6a |
| 3. | Entreprise do tôte..... | 6b |
| 4. | Alpin in, flying out | 7a |
| 5. | Euphorie | 7b |
| 6. | Boulegues pa lou batéu | 7b+ |
| 7. | Vieille canouille..... | 8a |
| 8. | Sans nom | 8a+ |
| 9. | Fou de Valou..... | 6c |
| 10. | La grimpe en kit | 6c |

Secteur du cube

Secteur équipé par Frédéric BOTHIER lors des championnats régionaux, haut de 10 mètres. Le secteur est exposé au vent. Orientation est nord

- | | | |
|----|-----------------------------|-----|
| 1. | Le pilier des mouettes..... | 6b |
| 2. | L'inversé satanique | 7a+ |
| 3. | L'arête du diable. | 7a |

Secteur du banc

Secteur ou comme son nom l'indique, on peut assurer assis (max. deux personnes...). Le niveau est abordable au moins expérimentés. Le secteur est favorable à l'initiation et au perfectionnement. Haut de 10 mètres, toutes les voies ont été ouvertes par Frédéric BOTHIER sauf les N°11 à 17; toutefois rééquipées par ce dernier.

Face nord

1.	Face à l'étang de « mer »	6b+
2.	Ecris ou orale.....	6b
3.	L'interrogation.....	6a+
4.	Rings au fil de plombs	6a+
5.	Dallax	4c+
6.	Ben vin Diou !	4c+
7.	Bravo Migouel	4c+
8.	Sponsors sort du sport	5a+
9.	Pas variant	4c
10.	Qui sème le doute, récolte la méfiance.....	4b+
11.	Du rififi.....	4a+
12.	Belouda.....	4c
13.	Ludo.....	4b
14.	La veuve noire.....	4a+
15.	L'arrêt	4a+
16.	Simbad.....	4a+
17.	Angle mort.....	6b
18.	Grimpeurs aux herbes	4a
19.	Oli	4a+
20.	Move on the mount	6b

Face sud

1.	Queue de cochon.....	3a
2.	Dalle à colonnette.....	6a

Une quinzaine de nouvelles voies sont équipées sur cette face et à gauche du secteur

MARTIGUES

Mur d'escalade artificiel au quartier Paradis St-rock, sous le pont autoroutier (accès libre)

Le rocher des esperelles

Prendre la N568 (ancienne route de Marseille), prendre la rue de la roche percée, continuer un chemin défoncé au niveau de lotissement des "pignes dorées". 6 voies de 30 mètres, commandités par la Mairie. Niveau des voies, facile, sur une grande dalle en pente. Equipé par C.KERN, environ 20 voies, dont 8 de 30 a 50 mètres dans la grande dalle du bas et le reste dans les petites dalles en haut a gauche de 10 a 20 mètres.

PORT DE BOUC

La forêt de Castillon:

Equipé par J.GIRAL et des élèves du college F.Mistral dans le cadre de projet d'Action-Educative. Aides de la Mairie, du college et de l'inspection Académique.

De la D50b au Nord de Port de Bouc, prendre le chemin de la foret Castillon (3 km), le secteur se trouve derrière la maison forestière avant le centre équestre. Haut de 6 a 8 mètres, types d'escalade a caractère éducatif: Identification par numéro, suite au "pillage" du matériel de relais: maillons rapides, chaînes, il est indispensable pour les grimpeurs de prévoir plusieurs mousquetons a vis afin d'assurer leur sécurité.

Du N°1 au N°18, passages des blocs sans protection réservés aux grimpeurs confirmés.

ED: N°1 a 8

AD: N°12 a 14

F: N°18

TD: N°9 a 11

TD: N°15a17

Du N°19 au N°51, voies équipées de scellements nécessitant l'utilisation de mousquetons personnels aux relais, pour les rappels et les Moulinettes

F: N°32 a 35

TD: N°29,37,38,39,40,41,42,43,48,50

AD: N°20,21,27,30,31,36

ED: N°44,45,46,47,51

D: N°19,22,23,24,25,26,28,49

F: facile

AD: assez difficile

D: difficile

TD: tres difficile

ED: extremement difficile

PAS-DE-LANCIER - LA GERBE D'OR

Haut de 20 mètres, situé près de l'autoroute A55 (visible sur la droite en direction de Marseille) à hauteur du village de Pas-de-Lancier, sur une route qui aboutit à l'Estaque où la circulation est réglementée (passage de camions important). Près de 10 voies, du 5c au 8a. La N°1, 6, 9, et 10, ont été équipées par Nicolas DOMANGE, la N°8 par Laurent WEGSCHEIDER, la N°4 par ces deux derniers, la N°3 par Fabrice GENEUIL, la N°7 par Philippe FOTI, et enfin la N°2 et 5 par l'ensemble du groupe aidés par Claude BARBIER. Les voies "bis" sont les dernières créations de Nicolas DOMANGE.

1.	Union sacrée	6b
2.	Point sonneur des lilas	5c
3.	Just do it	5c+
4.	Révolte des grattons.....	6c+
	4 bis. Point break.....	7b
5.	To cut or not to cut	7c
	5 bis. Aventures extremes (départ dans N°5, sorite dans N°6).....	7c
6.	La demoiselle de Buoux	8a
	6 bis. Pushing the limits (départ dans la N°7)	7b
7.	Captain loubes (expo entre le 3 ^{ème} et 4 ^{ème} point).....	6b
8.	Cigarettes aux herbes.....	6c
9.	Tunnel of love	5c+
10.	Du ciment sur les plaines (expo en début de voie)	6c

